



上野洋食 遠山  
UENO YOSHOKU TŌYAMA

# LUNCH MENU

平日 11:00 ~ 15:30 (L.O.15:00)

## 上野洋食遠山 特選ランチコース



メイン・サラダ・スープ・バケットまたはライス付き  
+¥300 でデザート付きに



上野洋食遠山  
特選デミグラスソースハンバーグ  
¥1900

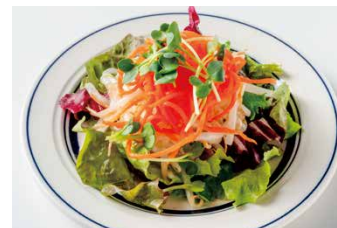


大エビフライ &  
特選デミグラスソースハンバーグ  
¥2500



特選牛サーロインステーキ  
レモンソース  
¥2000

### コース内容



OR



おまかせプチサラダとコンソメロワイヤルスープが付いております。また、バケットもしくはライスをお選びください。

## 上野洋食遠山 ガンジーカレー

- 上野洋食遠山のガンジーチキンカレー ¥1200
- 国産豚ヒレカツのガンジーカツカレー ¥1300
- 上野洋食遠山のガンジービーフカレー ¥1600
- 上野洋食遠山の特選大エビフライカレー ¥1900

コンソメロワイヤルスープまたは  
ミニサラダをお選びください。

+¥200 で自家製タルタルをトッピング



### ガンジーカレーとは

オリジナルに独自で配合したスパイスとフレンチの  
技法を取り入れたスペシャルカレーです。

## アラカルト

- 熊本県産天草ポークの  
ポークカツレツデミグラスソース ¥1800
- 熊本県産天草ポークの  
ポークジンジャーステーキ ¥1800
- 国産若鶏もも肉のレモンステーキ ¥1800



ソフトドリンク +¥200 でお付けできます。

- |                   |                 |
|-------------------|-----------------|
| コーヒー (ホット or アイス) | 紅茶 (ホット or アイス) |
| オレンジジュース          | グレープフルーツジュース    |
| コカ・コーラ            | ジンジャーエール        |

## デザート

- クレームブリュレ ¥500  
(トッピングアイス +¥150)
- クラシックプリン ¥450
- バニラアイスクリーム ¥400
- 季節のシャーベット ¥400



アルコール +¥500 でお付けできます。

- |       |               |
|-------|---------------|
| 生ビール  | グラススパークリングワイン |
| ハイボール | グラスワイン赤・白     |
| カクテル  | サングリア         |





上野洋食 遠山  
UENO YOSHOKU TŌYAMA

# LUNCH MENU

土日祝 11:00 ~ 15:30(L.O.15:00)

## 上野洋食遠山 特選ランチコース



メイン・サラダ・スープ・バケットまたはライス付き  
+¥400 でデザート付きに



上野洋食遠山  
特選デミグラスソースハンバーグ  
¥1900

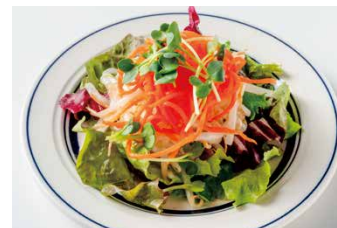


大エビフライ &  
特選デミグラスソースハンバーグ  
¥2500



特選牛サーロインステーキ  
レモンソース  
¥2000

### コース内容



OR



おまかせプチサラダとコンソメロワイヤルスープが付いております。また、バケットもしくはライスをお選びください。

## 上野洋食遠山 ガンジーカレー

- 上野洋食遠山のガンジーチキンカレー ¥1300
- 国産豚ヒレカツのガンジーカツカレー ¥1400
- 上野洋食遠山のガンジービーフカレー ¥1600
- 上野洋食遠山の特選大エビフライカレー ¥1900

コンソメロワイヤルスープまたは  
ミニサラダをお選びください。

+¥200 で自家製タルタルをトッピング



### ガンジーカレーとは

オリジナルに独自で配合したスパイスとフレンチの  
技法を取り入れたスペシャルカレーです。

## アラカルト

- 熊本県産天草ポークの  
ポークカツレツデミグラスソース ¥1800
- 熊本県産天草ポークの  
ポークジンジャーステーキ ¥1800
- 国産若鶏もも肉のレモンステーキ ¥1800



ソフトドリンク +¥300 でお付けできます。

- |                   |                 |
|-------------------|-----------------|
| コーヒー (ホット or アイス) | 紅茶 (ホット or アイス) |
| オレンジジュース          | グレープフルーツジュース    |
| コカ・コーラ            | ジンジャーエール        |

## デザート

- クレームブリュレ ¥600  
(トッピングアイス +¥150)
- クラシックプリン ¥550
- バニラアイスクリーム ¥500
- 季節のシャーベット ¥500



アルコール +¥500 でお付けできます。

- |       |               |
|-------|---------------|
| 生ビール  | グラススパークリングワイン |
| ハイボール | グラスワイン赤・白     |
| カクテル  | サングリア         |